

総合福祉センター2階

大ホールステージ

10月29日^土

10:00~
入場無料

CHILDHOOD



CHILDHOOD (チャイルドフッド) は、楽器をまったく使用せず、「手」のみで音を奏でる「ハンドフルート」という独自の奏法で聴衆を魅了する森 光弘 (もり みつひろ) さんと、作曲や編曲もこなすピアニスト臼田 圭介 (うすだ けいすけ) さんのデュオです。

各地でのライブやイベントに参加、保育園や学校などでもコンサートを多数開催し、さらには海外でも演奏を行っています。また、「ザ・ベストハウス123」や「笑っていいとも」などテレビにも多数出演されています。

自らの指だけでフルートのような透明感ある音を奏でる手笛＝「ハンドフルート」は、その獨創性もあいまって評判を呼び、その地位を確立しつつある、今注目のアーティストです。

あたたかく、心に沁み渡る音色を体験していただきたいと思いますので、ぜひ、福祉のつどいでのコンサートに足を運んでいただきたいと思います。



14:00~
入場無料

mixjam

mixjam (ミックスジャム) は、発達障がいを持つ仲間たちのダンスチームです。

「ヒップホップ」のリズムに合わせたダンスで観る者に勇気と感動を与えます。

秋のひと時をみなさんと一緒に楽しみたいと思っています。ご来場をお待ちしています。

ご利用ください 無料シャトルバス 10月29日^土運行

※以外は名鉄バス停です。(かすがい)はかすがいシティバス停(サンマルシェ)はサンマルシェ循環バス停

1 藤山台線

行き	藤山台・坂下方面から会場へ	かえり	会場から坂下・藤山台方面へ
バス停名	第1便 第2便 第3便	バス停名	第1便 第2便 第3便
藤山台南発	8:54 9:24 9:56	総合福祉センター発	14:05 15:08 15:23
藤山台東発	8:56 9:26 9:58	坂下神発	14:18 15:21 15:36
坂下5丁目発	9:01 9:31 10:01	坂下5丁目発	14:22 15:25 15:40
高森台西発	9:09 9:31 10:03	高森台西発	14:25 15:28 15:43
高森台東発	9:02 9:32 10:04	烏洞橋発	14:26 15:29 15:44
坂下神社発	9:05 9:35 10:07	烏洞橋発	14:28 15:31 15:46
総合福祉センター発	9:08 9:38 10:10	藤山台東発	14:30 15:33 15:48
	9:21 9:51 10:23	藤山台南発	14:32 15:35 15:50

2 石尾台線

行き	石尾台・玉野方面から会場へ	かえり	会場から玉野・石尾台方面へ
バス停名	第1便 第2便 第3便	バス停名	第1便 第2便 第3便
石尾台北発	8:47 9:17 10:22	総合福祉センター発	13:55 15:12 15:35
石尾台東発	8:49 9:19 10:24	※堀ノ内町(かすがい)発	14:02 15:19 15:42
押沢台5丁目発	8:52 9:22 10:27	※神領町(かすがい)発	14:04 15:21 15:44
木附西発	8:54 9:24 10:29	※大留町(かすがい)発	14:07 15:24 15:47
自衛隊前発	8:55 9:25 10:30	※気崎町(かすがい)発	14:10 15:27 15:50
高蔵寺幼稚園北口発	9:00 9:30 10:35	高蔵寺幼稚園北口発	14:14 15:31 15:54
※気崎町(かすがい)発	9:04 9:34 10:39	自衛隊前発	14:19 15:36 15:59
※大留町(かすがい)発	9:07 9:37 10:42	※新台5丁目(かすがい)発	14:22 15:39 16:02
※神領町(かすがい)発	9:10 9:40 10:45	石尾台北発	14:27 15:44 16:07
※堀ノ内町(かすがい)発	9:12 9:42 10:47	石尾台東発	14:29 15:46 16:09
総合福祉センター発	9:19 9:49 10:54		

3 味美線

行き	味美・鷹来方面から会場へ	かえり	会場から鷹来・味美方面へ
バス停名	第1便 第2便 第3便	バス停名	第1便 第2便 第3便
※二子山公園(かすがい)発	9:00 10:15 11:30	総合福祉センター発	14:05 15:10 15:25
※花長町(かすがい)発	9:04 10:19 11:34	六軒屋口発	14:08 15:13 15:28
※味美町(かすがい)発	9:08 10:23 11:38	八田町2丁目発	14:12 15:17 15:32
※美濃町(かすがい)発	9:11 10:26 11:41	総合体育館前発	14:15 15:20 15:35
※松山小学校(かすがい)発	9:14 10:29 11:44	南町屋発	14:17 15:22 15:37
※中部福祉センター(かすがい)発	9:16 10:31 11:46	上大手発	14:19 15:24 15:39
※西部中学校(かすがい)発	9:17 10:32 11:47	東大手発	14:21 15:26 15:41
高上山発	9:21 10:36 11:51	高上山発	14:23 15:28 15:43
東大手発	9:23 10:38 11:53	※西部中学校(かすがい)発	14:26 15:31 15:46
上大手発	9:25 10:40 11:55	※西部福祉センター(かすがい)発	14:27 15:32 15:46
南町屋発	9:27 10:42 11:57	※松山小学校(かすがい)発	14:29 15:34 15:48
総合体育館前発	9:29 10:44 11:59	※美濃町(かすがい)発	14:32 15:37 15:51
八田町2丁目発	9:32 10:47 12:02	※味美町(かすがい)発	14:35 15:40 15:54
六軒屋口発	9:36 10:51 12:06	※花長町(かすがい)発	14:39 15:44 16:05
総合福祉センター発	9:40 10:55 12:10	※二子山公園(かすがい)発	14:44 15:49 16:08

4 東山線

行き	桃花源方面から会場へ	かえり	会場から桃花源方面へ
バス停名	第1便 第2便	バス停名	第1便 第2便
桃花源口発	9:20 10:25	総合福祉センター発	14:20 15:20
山発	9:21 10:26	東野口発	14:25 15:25
下原本町発	9:27 10:32	中野原発	14:27 15:27
東野町発	9:29 10:34	南野原発	14:28 15:28
南野原発	9:31 10:36	東野町発	14:30 15:30
中野原発	9:33 10:38	下原本町発	14:32 15:32
東野口発	9:34 10:39	東野口発	14:34 15:34
総合福祉センター発	9:41 10:46	桃花源口発	14:40 15:40
		桃花源口発	14:41 15:41

5 循環線

循環	会場→市役所→JR春日井駅→会場
バス停名	第1便 第2便 第3便 第4便
総合福祉センター発	9:15 9:30 9:45 10:00
※市役所(かすがい)発	9:25 9:40 9:55 10:10
JR春日井駅発	9:35 9:50 10:05 10:20
総合福祉センター着	9:41 9:56 10:11 10:26

循環	会場→市役所→JR春日井駅→会場
バス停名	第5便 第6便 第7便 第8便
総合福祉センター発	10:15 10:30 10:45 11:00
※市役所(かすがい)発	10:25 10:40 10:55 11:10
JR春日井駅発	10:35 10:50 11:05 11:20
総合福祉センター着	10:41 10:56 11:11 11:26

循環	会場→市役所→JR春日井駅→会場
バス停名	第9便 第10便 第11便 第12便
総合福祉センター発	11:15 11:45 12:15 12:30
※市役所(かすがい)発	11:25 11:55 12:25 12:40
JR春日井駅発	11:35 12:05 12:35 12:50
総合福祉センター着	11:41 12:11 12:41 12:56

循環	会場→市役所→JR春日井駅→会場
バス停名	第13便 第14便 第15便 第16便
総合福祉センター発	12:45 13:00 13:15 13:45
※市役所(かすがい)発	12:55 13:10 13:25 13:55
JR春日井駅発	13:05 13:20 13:35 14:05
総合福祉センター着	13:11 13:26 13:41 14:11

循環	会場→市役所→JR春日井駅→会場
バス停名	第17便 第18便 第19便 第20便
総合福祉センター発	14:00 14:15 14:30 14:45
※市役所(かすがい)発	14:10 14:25 14:40 14:55
JR春日井駅発	14:20 14:35 14:50 15:05
総合福祉センター着	14:26 14:41 14:56 15:11

循環	会場→市役所→JR春日井駅→会場
バス停名	第21便 第22便
総合福祉センター発	15:05 15:20
※市役所(かすがい)発	15:15 15:30
JR春日井駅発	15:25 15:40
総合福祉センター着	15:31 15:46

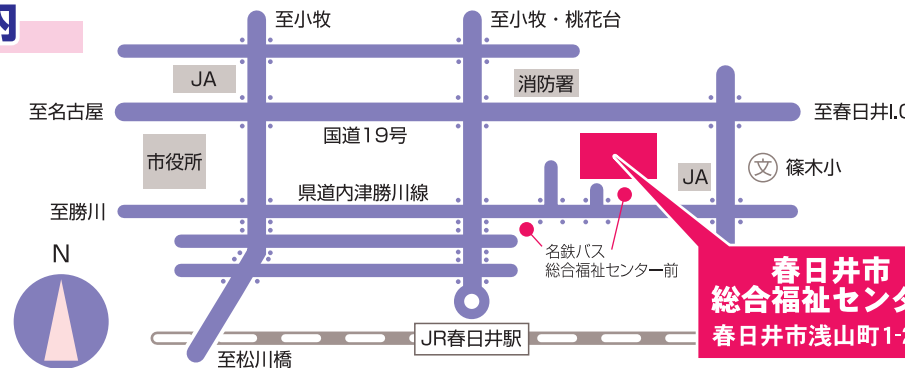
参考

●かすがいシティバスもご利用ください。
料金 大人 200円 小人 100円



会場のご案内

会場内には、マイカーの駐車場はありませんので公共交通機関または、無料シャトルバスをご利用ください。(交通事情により遅れることがあります。)



問い合わせ 春日井市社会福祉協議会 ☎ 0568-84-3611

<http://www.haruyafuku.or.jp/>

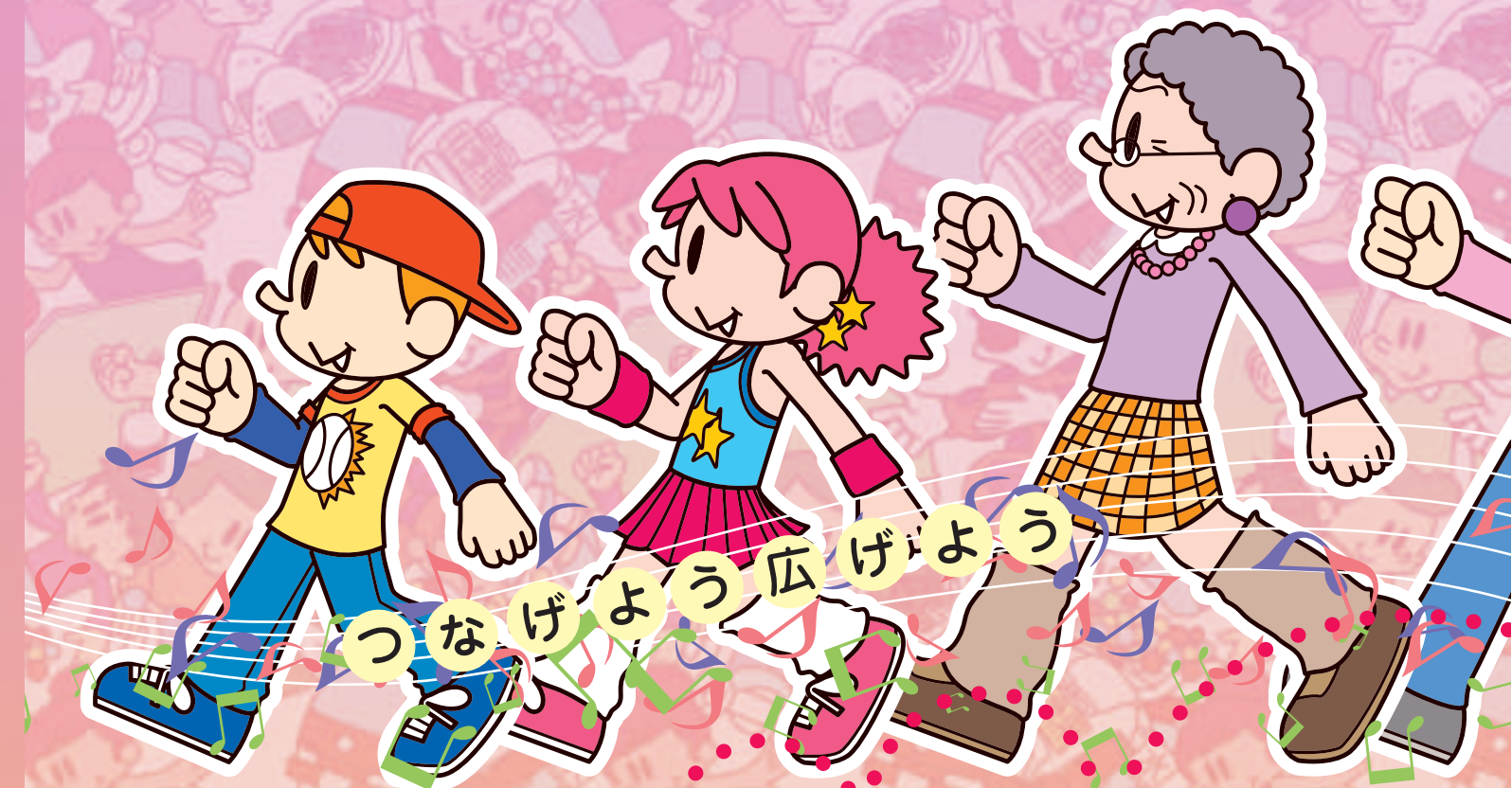
※暴風警報等により中止する場合があります。ホームページでご確認ください。

春日井市社会福祉協議会

検索

再生紙を使用しています。

※福祉のつどいは、「赤い羽根共同募金」の配分金及び協賛金で実施しています。

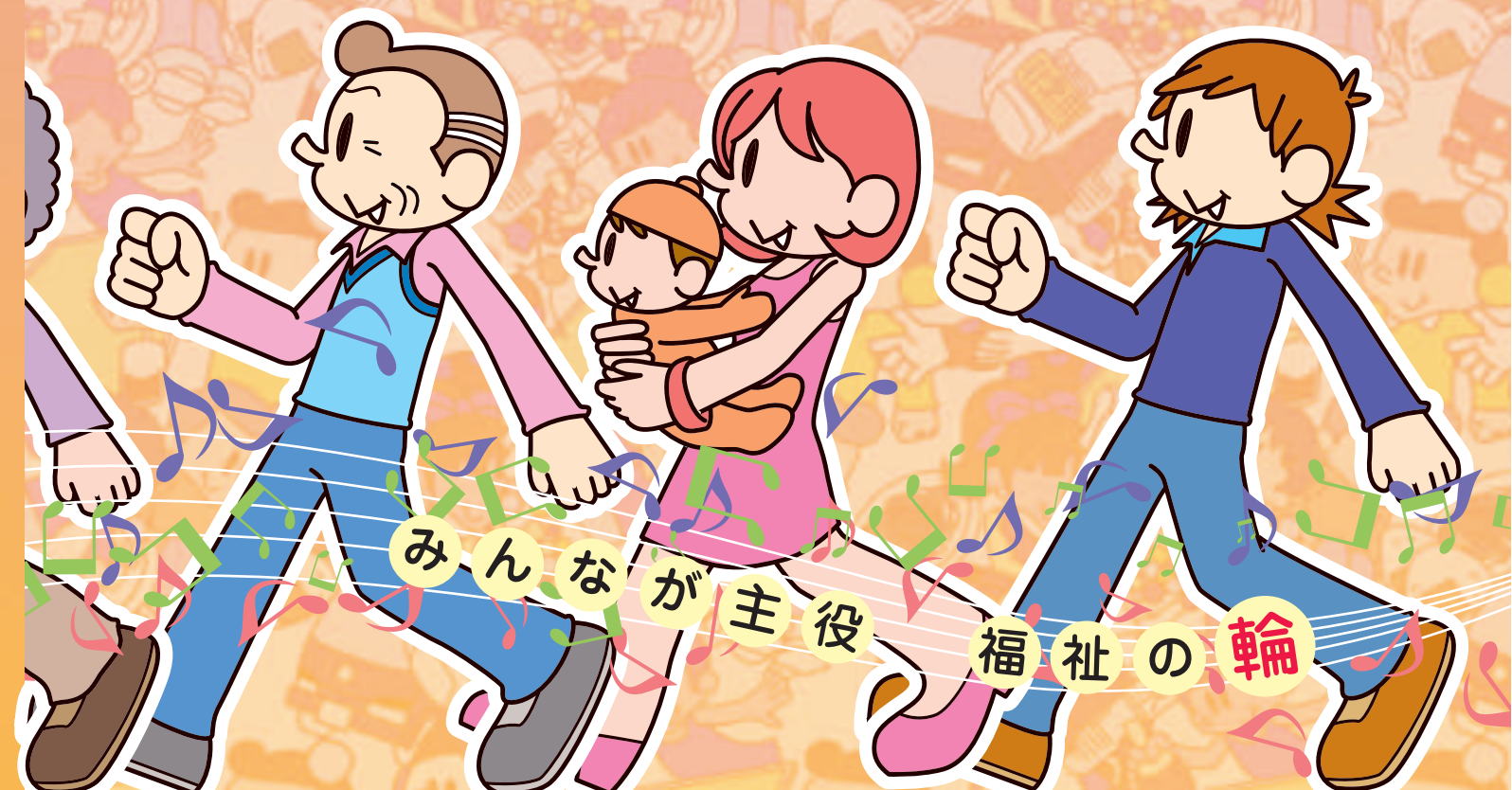


第31回

福祉のつどい

10月29日^土 春日井市総合福祉センター

午前10時~午後3時 小雨決行



◆主 催/第31回福祉のつどい実行委員会・春日井市社会福祉協議会

◆後 援/春日井市・春日井市教育委員会・中日新聞社

福祉のつどい

第31回

10月29日 土

午前10時～午後3時 小雨決行

つどい広場 AM10:00～PM3:00

入場無料

- 大ホールステージ
 - 10:00 ふれあいセレモニー
 - ★ CHILDHOOD ハンドフルートとピアノによるコンサート
※別ページに紹介があります。
 - 11:30 春日井高等養護学校 音楽部 ハンドベル演奏
 - 13:00 やんやんカラオケ倶楽部 カラオケ発表会
 - 13:30 Boochi Box 日本福祉大学 大道芸サークル
 - 14:00 ★ mixjam ヒップホップダンス ※別ページに紹介があります。
 - 15:00 閉会

〈12:00～13:00は昼休憩です〉

ふれあい広場 AM10:20～12:00、PM1:00～3:00

- ★ 手作りでお面ね! [娯楽室]
 - ★ 探せ!! ひらひらちゃん [受付:娯楽室]
 - ★ 飾ろう!! ひらひらちゃん [娯楽室]
- ★ 防災すごろく★ナマズンに捕まるな!!
防災パネル展示 [和室]
- ★ そば打ち体験 [第三集会室] (日本手打ちそば保存会)
AM10:00～12:00、PM1:00～3:00
 - 参加費 1組 200円 募集組数 20組 [抽選]
 - 申込期限 平成23年10月20日 必着
 - 申込方法 次の必要事項を記入のうえ、封書またはFAXで申し込んでください。
①代表者氏名 ②電話番号 ③住所 ④グループ人数 ⑤障がい児・者の参加がある場合は手帳の種別
 - 申し込み・問い合わせ先 〒486-0857 浅山町1-2-61
市社会福祉協議会 地域福祉課 TEL 85-4321 FAX 84-3933
- ★ 子育て応援バザー (春日井市婦人会協議会)
〔遊戯室兼体育ホール〕 (春日井市第一希望の家)
(春日井市第二希望の家)
- ★ くっつけてつくろう
愛の年賀状をつくろう [第一集会室]
(春日井市ボランティア連絡協議会)
- ★ ボランティア・福祉展 [第二集会室]
- ★ 風車をつくろう [児童センター]
(春日井市保育連盟)

おもいやり広場 AM10:20～PM3:00

- 満福横丁 1丁目 (小ホール)
ケアハウス 春緑苑
春日苑
あざみの家
共同ホーム あざみ
ハーモニーの会
春日井市シルバー人材センター
春日井市肢体不自由児・者父母の会
- 満福横丁 2丁目 (ロビー)
春日井市身体障害者福祉協会
聴覚・ろう重複センター 桃
ワーカー鷹来
レク指導者クラブ ピエロ
- 満福横丁 3丁目 (屋外テント)
がんこ会
ミカド
かぎや
春日井障害者福祉をすすめる会
高齢・障がい者就労支援福祉会
春日井市手をつなぐ育成会
ピア・ステーション勝川
なかぎりワークス
スローライフ
あずの会
春日井市福祉作業所
とりいまつなぐカンパニー

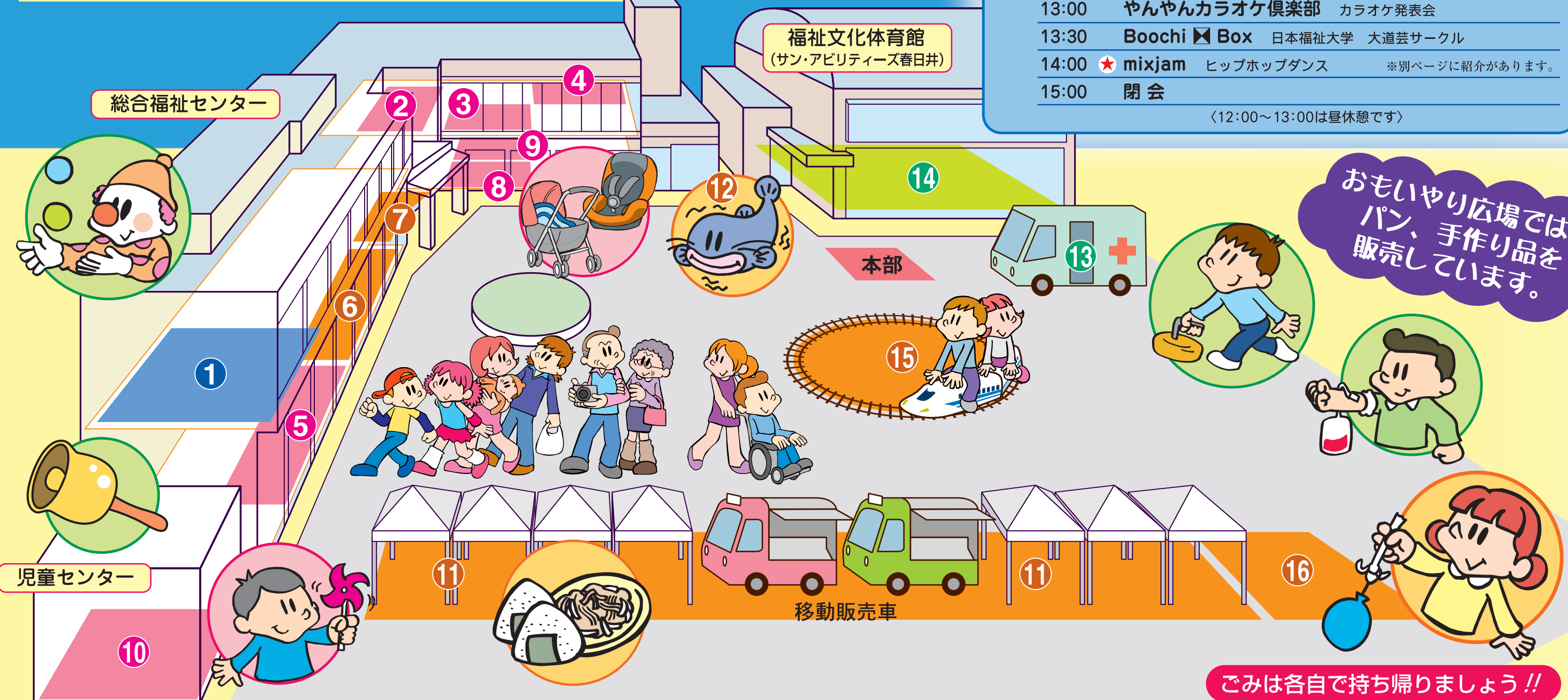


- 12 地震体験 (起震車グラッキー) 15★ちびっこ電車 16 風船ヨーヨーつり

ぬくもり広場 AM10:20～PM3:00

- 献血・献眼・献腎に参加しよう! (春日井中央ライオンズクラブ)
- Let'sチャレンジカロリング
車いすでフリースローに挑戦!
なりきりちびっこ白バイライダー (カメラを持参してください)
どこにはいるかな? タコつぼゲーム
 - ★ ダーツゲーム (1回100円) (春日井21世紀の会)
 - ★ オバケたおしボーリング (春日井市肢体不自由児・者父母の会)
 - ★ みんなでぺたぺた!! クリスマスタペストリーを作ろう!
 - ★ 私も代表! なでしこジャパン
 - ★ 想いをのせてミサンガを
 - ★ ふくし体験迷路

★ は新規企画です。



ごみは各自で持ち帰りましょう!!

ご協賛ありがとうございます (五十音順)

株式会社 あみやき亭	株式会社 市原商店	株式会社 ウエダ	株式会社 エコール	春日井印刷株式会社	カスガイパン株式会社	春日井遊技業組合	木野瀬印刷株式会社
株式会社 建光社	株式会社 昌和警備保障	大和エネルギー株式会社	有限会社 東海オーエーシステム	中津川包装工業株式会社	名鉄バス株式会社 春日井営業所	郵便事業株式会社 春日井支店	社会福祉法人 明知会
社会福祉法人 あざみ会	社会福祉法人 恩賜財団 愛知県同胞援護会	社会福祉法人 樹の里	社会福祉法人 けやき福祉会	社会福祉法人 サン・ビジョン	社会福祉法人 春生会	社会福祉法人 養楽福祉会	社会福祉法人 若草学園